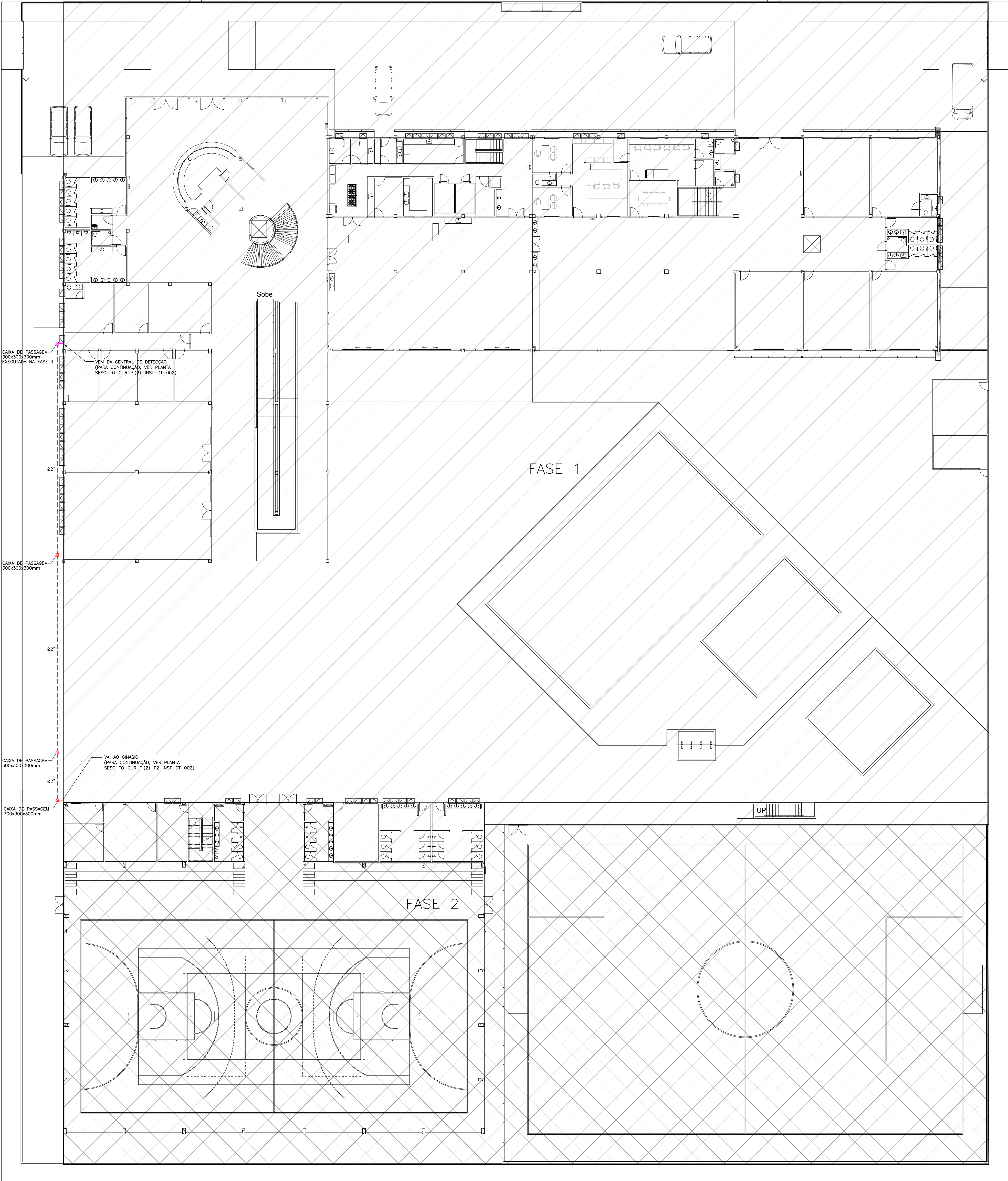


PARÂMETRO	VALOR
1	1,0
2	1,0
3	1,0
4	1,0
5	1,0
6	1,0
7	1,0
8	1,0
9	1,0
10	1,0
11	1,0
12	1,0
13	1,0
14	1,0
15	1,0
16	1,0
17	1,0
18	1,0
19	1,0
20	1,0
21	1,0
22	1,0
23	1,0
24	1,0
25	1,0
26	1,0
27	1,0
28	1,0
29	1,0
30	1,0
31	1,0
32	1,0
33	1,0
34	1,0
35	1,0
36	1,0
37	1,0
38	1,0
39	1,0
40	1,0
41	1,0
42	1,0
43	1,0
44	1,0
45	1,0
46	1,0
47	1,0
48	1,0
49	1,0
50	1,0
51	1,0
52	1,0
53	1,0
54	1,0
55	1,0
56	1,0
57	1,0
58	1,0
59	1,0
60	1,0
61	1,0
62	1,0
63	1,0
64	1,0
65	1,0
66	1,0
67	1,0
68	1,0
69	1,0
70	1,0
71	1,0
72	1,0
73	1,0
74	1,0
75	1,0
76	1,0
77	1,0
78	1,0
79	1,0
80	1,0
81	1,0
82	1,0
83	1,0
84	1,0
85	1,0
86	1,0
87	1,0
88	1,0
89	1,0
90	1,0
91	1,0
92	1,0
93	1,0
94	1,0
95	1,0
96	1,0
97	1,0
98	1,0
99	1,0
100	1,0

PLANTA DE SITUAÇÃO
ESC. 1/1000



PLANTA GERAL
ESC. 1/200

LEGENDA:	
---	ELETRODUTO ENTERRADO - KANAFLEX (NOVO)
---	ELETRODUTO ENTERRADO - KANAFLEX (EXISTENTE)
---	CAIXA DE PASSAGEM SUBTERRÂNEA, DMENSÕES 300x300x300mm (NOVO)
---	CAIXA DE PASSAGEM SUBTERRÂNEA, DMENSÕES 300x300x300mm (EXISTENTE)

NOTAS:

- O SISTEMA DE DETECÇÃO DEVERÁ ATENDER A NORMA NBR17240 DA ABNT.
- ESTE PROJETO NÃO PODERÁ SOFRER MODIFICAÇÕES SEM AUTORIZAÇÃO DA EMPRESA PROJETISTA.
- TODOS OS DESENHOS DEVERAM SER PLOTADOS COLORIDOS UTILIZANDO A SETAGEM DE PENAS DA EMPRESA PROJETISTA, CONFORME INDICADO NA MARGEM DESTA PRANCHA.
- O PROJETO DE ARQUITETURA DEVERÁ SER CONSULTADO, SENDO O MESMO PARTE INTEGRANTE DO PROJETO DE INSTALAÇÕES.
- VER ESPECIFICAÇÕES DE MATERIAIS E EQUIPAMENTOS NO MEMORIAL DESCRITIVO.

00	15/06/2020	LMA	PROJETO EXECUTIVO (EMISSÃO INICIAL)		CONSULT
Nº	DATA	DES	MODIFICAÇÃO		AUTOR
<div><div></div><div>PROJETOS E INSTALAÇÕES LTDA www.consultprojetos.com.br - consult@consultprojetos.com.br Tel: 31-6667-1561</div></div>					
<div><div></div><div>SERVIÇO SOCIAL DO COMÉRCIO DEPARTAMENTO NACIONAL DEPARTAMENTO DE ENGENHARIA E ARQUITETURA AV. AIRTON SENA Nº 5.555 - RJ - BLOCO L / SALA 304 sescdeo@sesc.com.br (21)2136-5555</div></div>					
DT	TÍTULO				
DETECÇÃO	PROJETO EXECUTIVO - FASE 2 INSTALAÇÕES DE DETECÇÃO E ALARME CONTRA INCÊNDIO PLANTA DE SITUAÇÃO				
AUTOR PROJ.	CONSULT	UO	DR - SESC-TO		
DES.	CONSULT	OBRA:	CENTRO DE ATIVIDADES - SESC GURUPI		
DATA	JUNHO/2020	RUA	RUA 03, LOTEAMENTO PARK FILÓ MOREIRA		
ESC.	INDICADA	ÁREA EM FOCO			
FOLHA					DT-01/02